

NÚMERO DE PARTE
SSR-610-54



INFORMACIÓN DEL PRODUCTO



LÍNEA DE PRODUCTO
SumoSprings
VARIACIÓN
Solo

COLOR
Amarillo

INFORMACIÓN DE LA CAJA

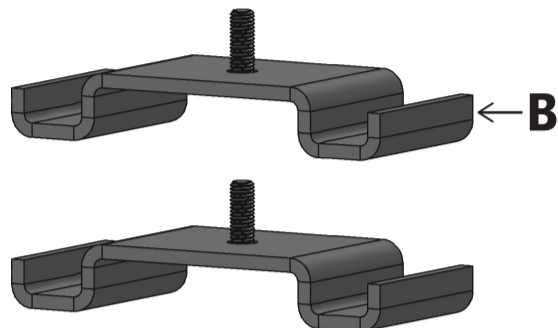
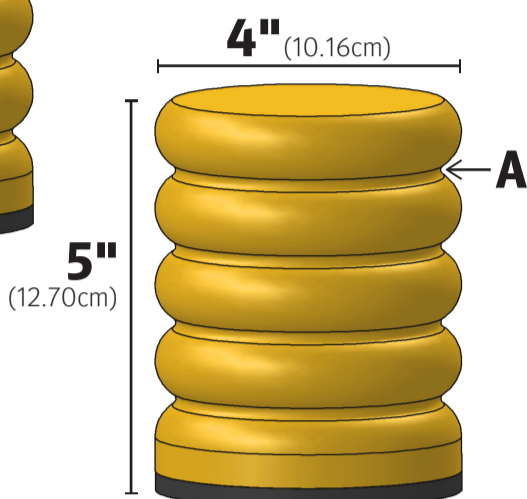
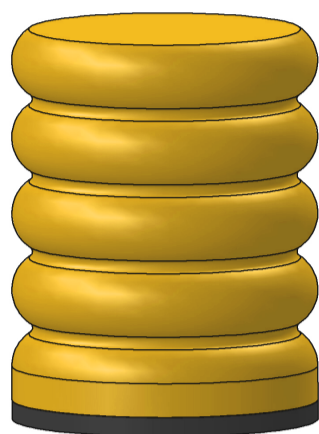
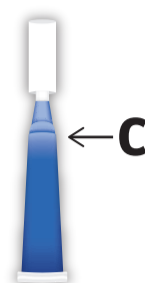
DIMENSIONES DE ENVÍO



DESCRIPCIÓN DE LA CAJA
Caja Pequeña SumoSpring #18 // 16" (40.64cm)
MÁQUINA DE CINTA
#18 // 16" (40.64cm)
NUMERO DE CAJA
512502

LISTA DE MATERIALES

Carta	Parte #	Descripción	QTY
A	511432	SumoSprings Amarillo -54	2
B	512094	Soporte de Montaje	2
C	512239	Blue Thread Locker	1
D	512502	Caja Pequeña SumoSpring	1
E	122363	S-Badge Pegatina	1
F	122366	SumoSprings Logo Pegatina	1
G	122369	Tarjeta de Garantía	1
H	INS_SSR-610-40/47/54	Guía de Instalación	1



HERRAMIENTAS NECESARIAS

- > Guantes de protección
- > Gafas de seguridad
- > Sellador de calor
- > Regla metálica
- > Broca M-8 x 1.25
- > Taladro de mano
- > Tubo de plástico de 4" (10.16 cm)
- > Aire comprimido
- > Limpiador protector
- > Toalla de microfibra
- > Máquina de papel de relleno
- > Papel de relleno

ANTES DE QUE EMPIECES

TENGA EN CUENTA

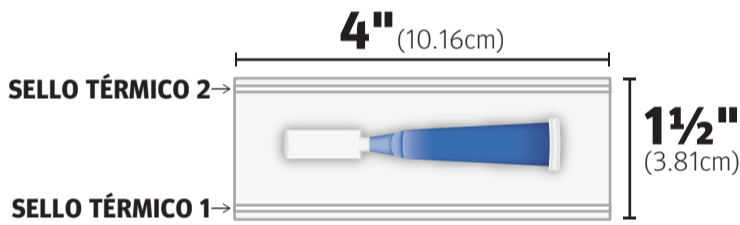
Todos los siguientes pasos que están resaltados en amarillo requieren que use guantes protectores y gafas de seguridad para completarlos.

INSTRUCCIONES DE EMBALAJE

1. Imprima o recupere un conjunto de instrucciones de instalación por kit. Utilice siempre la revisión del documento actual y aprobada.
2. Doble las instrucciones por la mitad, colocando la tarjeta de garantía y las pegatinas dentro del documento doblado. Déjalos a un lado.
3. Ubique y revise los componentes necesarios para construir el kit como se enumeran en la sección Lista de materiales.
4. Comience construyendo la caja del kit de acuerdo con la Guía de cajas.
5. Recupera el tubo de plástico de 4" (10.16 cm) de ancho para crear una bolsa pequeña para el Blue Thread Locker.

6. Usando el sellador térmico, establezca la configuración de calor en el # 4. Mida el rollo hasta 1 1/2" (3.81 cm), presione el brazo sellador hacia abajo a través del rollo de plástico durante 2 segundos para crear un cierre sellado (SELLO TÉRMICO 1). Presione el botón de corte para liberar el rollo, creando una bolsa.

7. Dentro del lugar de la bolsa:
C x1



8. Inserte la abertura de la bolsa en el sellador térmico y repita el paso 6 para sellar la bolsa (SELLO TÉRMICO 2). Deje la bolsa a un lado.

9. Inspeccione visualmente la altura de los dos SumoSprings y asegúrese de que coincidan entre sí. De lo contrario, seleccione otro componente hasta que ambos coincidan en altura. Si es necesario, utilice la regla de metal para ayudarlo con la precisión.

10. SumoSprings necesitará limpiar el hilo. Para ello utilice el taladro manual y una broca M-8 x 1.25.

11. En el taladro manual, gire la velocidad del taladro al #1.

12. Coloque la broca M-8 x 1.25 en la rosca del SumoSpring aproximadamente 3/4" a 1" (1.91 - 2.54 cm). El hilo está ubicado en la parte superior central del componente SumoSpring. Encienda el taladro hasta quitar el pegamento y el plástico de la rosca. El tiempo aproximado de perforación es de 2 a 5 segundos. Una vez completado, asegúrese de que el taladro esté apagado en un lugar seguro.

13. Usando la manguera de aire o aire comprimido, limpie los SumoSprings para eliminar cualquier residuo que haya quedado de la perforación. Vuelva a colocar la manguera de aire o aire comprimido en su lugar seguro.

14. Con una toalla de microfibra y una pequeña cantidad de limpiador protector, limpie los SumoSprings de polvo o residuos. Deje a un lado los SumoSprings.

15. Recupere la máquina de papel de relleno y suelte con cuidado suficiente papel para envolver dos soportes de la parte B (consulte los diagramas a continuación). Con el papel sobre la mesa, baje el primer soporte, luego tome la parte superior del papel y cubra la parte superior del primer soporte, coloque el segundo soporte encima del primero con el papel en el medio (DIAGRAMA A). Tome la parte inferior del papel y envuélvalo alrededor de ambos soportes (DIAGRAMA B). Doble los extremos del papel de cada lado hacia abajo y debajo de los soportes para asegurarlos (DIAGRAMA C).

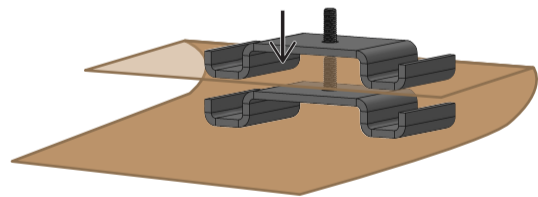


DIAGRAMA A

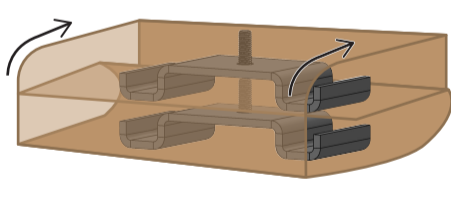


DIAGRAMA B

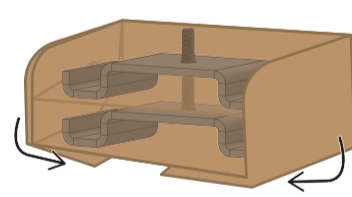
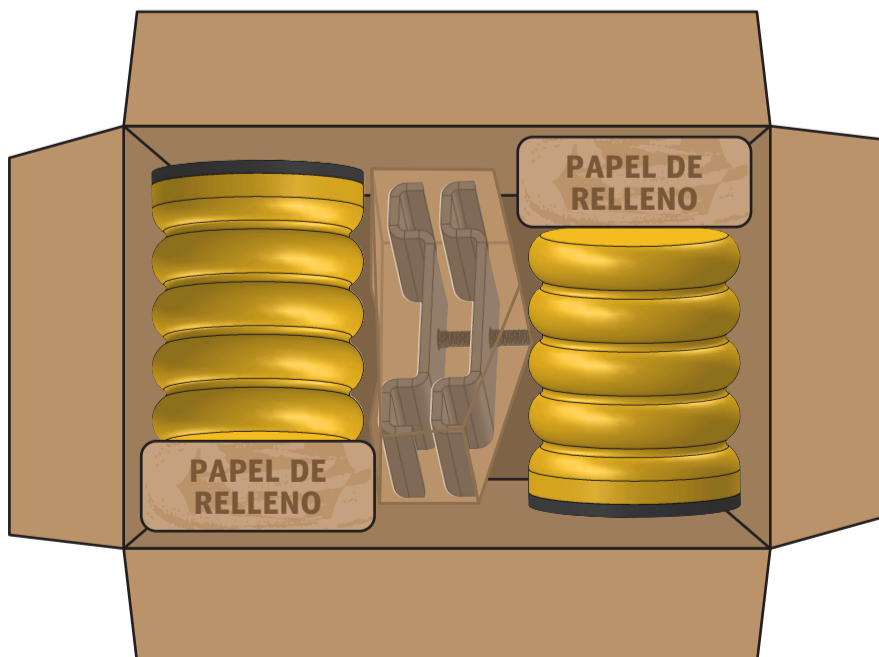


DIAGRAMA C

16. Coloque los SumoSprings dentro de la caja (consulte el diagrama a continuación), coloque un SumoSpring en el lado izquierdo de la caja y el otro a la derecha de la caja apuntando en la misma dirección. Coloque el paquete de soportes en el medio de la caja entre los SumoSprings. Usando la máquina de papel de relleno, suelte suficiente papel para llenar el espacio entre los SumoSprings y los soportes de la caja. Los SumoSprings y los soportes deben quedar ajustados con poco o ningún movimiento.



17. Coloque la bolsa de 1 1/2" (3.81 cm) con el bloqueador de hilo azul en la caja, entre los SumoSprings y los soportes.

18. Recupere el paquete de instrucciones de instalación, que debe contener la tarjeta de garantía y la etiqueta SS, y colóquelo encima de los componentes de la caja.

19. Cierre la parte superior de la caja completando los pasos a los que se hace referencia en la Guía de la caja.

20. Utilice el escáner (consulte las instrucciones del escáner) para imprimir una etiqueta.

21. Coloque la etiqueta verticalmente, en el lado izquierdo del extremo de la caja con el logotipo de SuperSprings International hacia la izquierda (consulte el Diagrama del kit completo).

22. Coloque el kit terminado en el contenedor correspondiente.

EQUIPO COMPLETO



PESO DEL KIT COMPLETO
7lbs (3.18 kg.)